

# Strukton op koers Halfjaarcijfers 2024



Strukton Groep heeft in het eerste halfjaar van 2024 bij een omzet van € 728,9 miljoen een voorlopige EBIT gerealiseerd van € 18,1 miljoen (H1 2023: € -3,3 miljoen).

**CEO Rob van Wingerden: "Wij zien langzamerhand dat de maatregelen voor het verbeteren van de kapitaalpositie en het creëren van rust, stabiliteit en perspectief tot zichtbaar resultaat leiden. Dat is goed voor onze klanten, medewerkers en andere stakeholders."**

## FINANCIËLE HIGHLIGHTS H1 2024:

- Omzet € 728,9 miljoen (H1 2023: € 648,0 miljoen);
- EBIT € 18,1 miljoen, EBIT-percentage 2,5% (H1 2023: € -3,3 miljoen, -0,5%);
- Nettoresultaat € 19,2 miljoen (H1 2023: € -2,6 miljoen);
- Vermogenspositie € 139,4 miljoen; solvabiliteitspositie 10,5%;
- Orderportefeuille van € 3.183,8 miljoen (H1 2023: € 3.273,9 miljoen);

De Groep heeft in het eerste halfjaar op meerdere fronten een solide prestatie geleverd. Strukton Rail Nederland rondde met een treinvrije periode van 39 dagen de ombouw van emplacement Leeuwarden af. Strukton Rail Italië is vol bezet met diverse projecten, waaronder de aanleg van de hogesnelheidslijn tussen Brescia en Verona. Strukton Rail Zweden verwierf onder andere een extra onderhoudscontract voor de Stambanan tussen Nässjö en Grevaryd en voor het onderhoud van de bovenleiding van de trolleybus in Landskrona. Strukton Rail Denemarken boekt goede vooruitgang op het project uitrol ERTMS op de Fjernbane en verwierf een nieuw project voor de ballastvernieuwing tussen Fredericia en Padborg.

Strukton Roads & Concrete heeft meerdere werken aangenomen met een divers pallet aan werk. Door zich meer te richten op voorspelbaar organiseren van werken met een verantwoorde omvang voor verschillende klanten, creëert Roads & Concrete meer stabiliteit en is er ruimte voor gerichte en winstgevende groei. Strukton Infrastructure Specials heeft een goed gevulde orderportefuille met mooie projecten waaronder C11 Amsterdam, Hubertustunnel en Zoutkamp.

De verlieslatende projecten uit het verleden, zoals RIVM, Hoofdstation Groningen en de A15, kennen nog altijd de nodige uitdagingen, maar komen stap voor stap meer onder controle.

## **Veiligheid**

Welzijn van onze medewerkers in de brede zin van het woord is een topprioriteit. Verdere verbetering op het gebied van inclusiviteit en veiligheid hebben de volle aandacht. Met een gemiddelde IF van 11,1 (Nederland 4,2) zijn er grote verschillen tussen de landen. Verbetermaatregelen zijn en worden in gang gezet.

Op het project Hoofdstation Groningen brak in juli een brand uit aan de gevel van het in aanbouw zijnde buschauffeursgebouw. Er was gelukkig geen persoonlijk letsel.

## **Strategische focus**

Strukton richt zijn strategie op duurzame infrastructuur op en rond het spoor in Europa, in de thuislanden Nederland, België, Italië, Zweden en Denemarken. Passend binnen de strategische focus werd op 1 april 2024 Strukton Integrale Projecten verkocht aan Aiber Services. Op 9 juli 2024 verkocht Strukton zijn 25% belang in de asfaltcentrales APA (Asfalt Productie Amsterdam) en APRR (Asfalt Productie Rotterdam Rijnmond) en op 12 juli 2024 werd Strukton Prefab Beton verkocht aan Roevla Groep.

## **Auditplanning**

Samen met accountant Forvis Mazars werken wij momenteel aan de controle van de jaarrekening 2023. Deze verwachten wij aan het eind van 2024 af te ronden. De controle van de jaarrekening 2024 staat gepland in het eerste halfjaar van 2025.

# Strukton op koers

## Halfjaarcijfers 2024



### Omzet

H1 2023	H1 2024
<b>648,0</b>	<b>728,9</b>
MILJOEN EURO	MILJOEN EURO



### Groene omzet\*

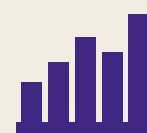
H1 2023	H1 2024
<b>79</b>	<b>83</b>
PROCENT	PROCENT

\* Het betreft de eligible groene omzet



### EBIT

H1 2023	H1 2024
<b>-3,3</b>	<b>18,1</b>
MILJOEN EURO	MILJOEN EURO



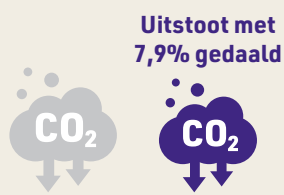
### EBIT marge

H1 2023	H1 2024
<b>-0,5</b>	<b>2,5</b>
PROCENT	PROCENT



### Solvabiliteit

31-12-2023	30-06-2024
<b>9,7</b>	<b>10,5</b>
PROCENT	PROCENT



### Scope 1 en 2

H1 2023	H1 2024
<b>18.538</b>	<b>17.055</b>
TON	TON



### IF Rate

H1 2024
<b>11,1</b>
(NL: 4,2)



#### Emplacement Leeuwarden



Ombouw emplacement Leeuwarden voor extra treinen in noordelijke regio

#### Herstructurering N270 bij Deurne



Duurzame en milieuvriendelijke aanpak met emissievrij materieel en energievoorziening

#### Integrale verbouwing Amsterdam Centraal



Zichtbare start gemaakt met creëren meer ruimte voor reizigers en vervoerders over duurzame infra

#### Vernieuwing Livorno



11 km spoorvernieuwing in Livorno, gedurende 40 nachtelijke afsluitingen van 4 uur.

“ De maatregelen voor het verbeteren van de kapitaalpositie en het creëren van rust, stabiliteit en perspectief leiden tot zichtbaar resultaat. Dat is goed voor onze klanten, medewerkers en andere stakeholders | Rob van Wingerden (CEO Strukton)



# Strukton Group

## Income statement H1 2024

IN EUR MILLIONS

	H1 2024*	FY 2023*	FY 2022
<b>Revenue</b>	<b>728.9</b>	<b>1,454.7</b>	<b>1,378.2</b>
<b>Cost of sales</b>	<b>-401.8</b>	<b>-802.8</b>	<b>-809.2</b>
Staff costs	-223.3	-437.4	-346.9
Other operating expenses	-62.7	-130.0	-178.3
<b>Operating expenses</b>	<b>-286.0</b>	<b>-567.4</b>	<b>-525.2</b>
Result by operational participations	0.8	2.0	1.4
<b>EBITDA</b>	<b>41.9</b>	<b>86.5</b>	<b>45.2</b>
<b>EBITDA %</b>	<b>5.7%</b>	<b>5.9%</b>	<b>-3.3%</b>
<b>Depreciation, amortisation and impairments</b>	<b>-23.8</b>	<b>-48.8</b>	<b>-50.9</b>
<b>EBIT</b>	<b>18.1</b>	<b>37.7</b>	<b>-5.7</b>
<b>EBIT %</b>	<b>2.5%</b>	<b>2.6%</b>	<b>-0.4%</b>
Financial results	3.1	4.3	199.9
<b>Profit before tax</b>	<b>21.2</b>	<b>42.0</b>	<b>194.2</b>
Income tax	-2.1	-14.4	-15.7
<b>Profit after income tax</b>	<b>19.1</b>	<b>27.6</b>	<b>178.6</b>
Non-controlling interest	0.1	-0.1	-0.2
<b>Net result</b>	<b>19.2</b>	<b>27.5</b>	<b>178.4</b>

\*Unaudited



# Strukton Group

## Balance sheet H1 2024

IN EUR MILLIONS

	June 2024*	December 2023*	December 2022
Intangible assets	19.1	19.0	22.9
Property, plant and equipment	113.1	111.2	107.6
Right of use assets	90.8	93.6	83.0
Other financial fixed assets	179.4	205.7	63.5
<b>Non current assets</b>	<b>402.4</b>	<b>429.5</b>	<b>277.0</b>
Inventories	15.9	23.0	24.2
Work in progress receivable	357.6	220.5	189.5
Trade and other receivables	314.0	253.4	321.3
Cash and cash equivalents	211.6	313.9	347.2
<b>Current assets</b>	<b>899.1</b>	<b>810.8</b>	<b>882.3</b>
<b>Total assets</b>	<b>1,301.5</b>	<b>1,240.3</b>	<b>1,159.3</b>
Group equity	136.7	117.6	23.0
Subordinated loans	-	-	37.1
<b>Guarantee capital</b>	<b>136.7</b>	<b>117.6</b>	<b>60.1</b>
Long term debt	144.7	151.7	160.9
Lease liabilities	46.2	45.5	39.6
Deferred tax liabilities	8.4	10.1	9.3
Provisions	129.7	119.5	218.4
<b>Non-current liabilities</b>	<b>329.0</b>	<b>326.8</b>	<b>428.2</b>
Lease liabilities	22.0	23.8	24.4
Provisions	0.8	2.7	2.5
Trade creditors and other liabilities	453.0	515.1	541.9
Short term part long term debt	20.6	24.8	21.8
Income tax payable	13.9	23.7	10.5
Work in progress liability	325.5	205.8	70.0
<b>Current liabilities</b>	<b>835.8</b>	<b>795.9</b>	<b>671.0</b>
<b>Total equity and liabilities</b>	<b>1,301.5</b>	<b>1,240.3</b>	<b>1,159.3</b>

\*Unaudited